

**S.I.V.U. D'AGY**  
**Plateau d'Agly**

Plan Topographique - Planche 1  
ECHELLE : 1/250

DATE	OBJET / MODIFICATIONS	NOM DU FICHIER
19 / 11 / 2020	Plan initial	20206147_TOP_V01.s.dwg

Bureau principal : La Roche-sur-Forest - Bureau secondaire : Venise-Montheau, Bercenette, Thys, Abbeville-Château, Tassinay  
Contact : 04 50 87 69 83    info@carrier-geometre.com    www.carrier-geometre.com

**LEGENDE**

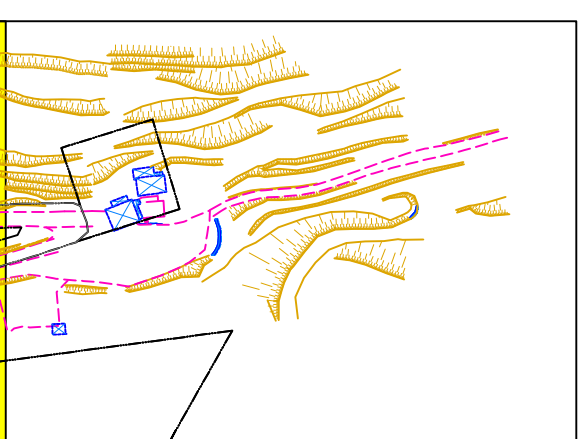
**Légende générale :**

- Numéro cadastral
- Limite de propriété
- Application du Plan Cadastre
- Bord Emboîté
- Bord Emplacement
- Bordure trottoir
- Culture
- Culture barbelée
- Mur de clôture
- Haut
- Talus
- Eau Potable : bouche à ciel
- Potau incendie
- Sourcil
- Eaux pluviales : Regard de visite
- Coffre EP
- Eaux usées : Regard de visite
- Eaux usées : Regard siphon
- Piquet
- Piquet FT
- Potau FT massif
- Bouche à ciel gaz
- Coffret gaz
- Pierreaux
- Arbre touffu
- Arbre réticulé
- Végétaux
- Mur de clôture et signe d'inspiration
- Potau EDF massif
- Coffret EDF

**Planche 1**



**Planche 2**



Rattachement :  
Planimétrie : Méthode GPS TERIA  
Système Lambert 93 (CGRS)  
Altitude : Méthode GPS TERIA  
NGF-IGN93 (grille RAFFO)

Sauf étude particulière, les servitudes de toutes natures apparentes ou occultes, les conditions de raccordement aux réseaux, les limites non reconnues par un procès verbal sont indiquées sous toutes réserves.  
Les réseaux souterrains sont dessinés à titre indicatif et de façon approximative.

Section A  
"LA REPOSIERE-NORD"

Section A  
"LA REPOSIERE-NORD"